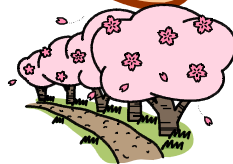


Tomorrow~明日へ

甲府市立石田小学校
第6学年通信
2021. 4. 7
No.1

進級おめでとございます



きれいに咲いた校庭の桜の花が、子供たちの進級をお祝いしてくれています。6年生54名の進級、本当におめでとうございます。

いよいよ最高学年のスタートです。様々なことにおいて責任をもって取り組む時がきました。互いを励まし合い全力で前進しようと、子供たちは意識を新たにしていることと思います。

新年度を迎え、子供たちは一生懸命学校のため、下級生のために尽力してくれるはずですが、時にはうまくいかなかったり、悩んだりしたりすることがあるかもしれません。今日がダメでも「明日へ」、常に前向きに、決して悲観することなく、一人ひとりの歩幅は違って、誰一人歩みを止めることなく、一歩一歩小さな歩みでも進み続けてほしい、それが一人ひとりの自信に繋がっていくから、そんな願いをこめ、学年だよりのタイトルを「Tomorrow~明日へ」にしました。

担任一同、小学校生活最後の一年を、学習や生活・行事などを通して、一人ひとりが確実に成長できるように“目標を定めて”取り組んでいきたいと思っています。そして自信をもって中学校へ進学できるように支援していきたいと思っています。昨年同様、保護者の皆様の温かい御支援・御協力をよろしくお願いいたします。



1年間、よろしくお祈りします

1組担任 <small>くらもと しんや</small> 倉本 慎也	2組担任 <small>かさい</small> 笠井 ひとみ	ゆうき担任 <small>かわむら こうへい</small> 川村 航平
昨年に引き続き1組を担当させていただくことになりました。素直でやる気満々の子供たちの1年間の生活を有意義に実りあるものに、一人ひとりの心に残る年になるように頑張っていきたいと思っています。昨年度に引き続き、今年もよろしくお祈りします。	本年度も2組の担任をさせていただくことになりました。友達を大切に、物事に一生懸命取り組む54人の子どもたちと今年度も切磋琢磨して頑張っていきたいと思えます。小学校生活最後の一年間、よろしくお祈りします。	本年度より富士吉田市の学校から石田小学校に転任してきました。最高学年の子ども達と関わりながら、自分自身も成長していければと思います。ゆうき学級担任として精一杯頑張っていきます。一年間どうぞよろしくお祈りします。

4月の学習予定

国語	つないでつないで/春の河/帰り道/地域の施設を活用しよう/漢字の形と音・意味/春のいぶき【書】文字の旅	社会	オリエンテーション 憲法とわたしたちの暮らし
算数	学びのとびら 対称な図形	理科	いろいろな角度から考えてみよう/地球とわたしたちの暮らし/物の燃え方と空気
音楽	言葉をもとにリズムで遊ぼう	図工	墨と水から広がる世界
家庭科	生活時間をマネジメント	体育	陸上運動(短距離・リレー) 表現運動
外国語	This is me	道徳	自分らしく/幸せをいのって織るじゅうたんひとみと厚
総合	地球と生命の進化を探ろう	学活	1学期の学級役員と係を決めよう たてわり学級開きの準備をしよう

専科の先生の紹介

☆外国語は山口正仁先生とスミス・ロバート・トーマス先生が、理科は土橋広樹先生が、音楽は饗場まゆみ先生が、指導して下さいます。よろしくお願いいたします。





4月の行事予定

月	火	水	木	金
	6 入学式	7 新任式・始業式 集団下校11:20	8 給食開始 P新旧執行部引継 学校集会	9 発育測定
12 火曜日課 委員会活動 (16:00下校)	13 水曜時程の月曜日課 甲教協 (15:10下校) P新旧専門部会・ 本会役員会	14 水曜日課 (15:10下校)	15	16
19 代表委員会	20 耳鼻科検診 1年生を迎える会	21 演劇教室 水曜日課 (15:10下校)	22	23
26 歯科検診	27 授業参観 学年総会 (14:40下校)	28 尿検査1次 (14:40下校) 授業参観に伴うため	29 昭和の日	30

5月の主な行事予定

6日(木)たてわり学級開き 11日(火)甲教協(14時50分下校) 尿検査2次 13日(木)運動会係活動
 17日(月)代表委員会 18日(火)運動会係活動 25日(火)運動会係活動
 29日(土)春季大運動会 31日(月)春季運動会による繰り替え休日



転入生のお知らせ

さんが、6年生の仲間入りをしました。1組に所属し、みんなと生活をしていきます。早く学校に慣れて、6年生の仲間と一緒に元気に活動してほしいです。

お願いとお知らせ

①提出物について

年度の始めにあたり、たくさん提出していただくものがあり、お手数をお掛けいたします。大切な書類ですので、一覧表でご確認の上、期日までにお届けいただけますようお願いいたします。

☆提出物の内容は、別紙配布の「年度始めの連絡文書、および提出書類一覧表NO1(7日配布9日提出)、NO2(9日配布12日提出)をご覧ください」。

②年度始めの検診について

発育測定を始め、いろいろな検診が予定されています。診断結果をお知らせしますので、治療が必要な場合には早めに医師の診断を受けてください。

9日(金)は発育測定です。夏の体育着を持たせてください。

③8日(木)から給食が始まります

給食着・マスク・歯ブラシ・コップ等の準備をお願いします。

※毎月、最終金曜日は歯ブラシを持ち帰ります。必ず汚れや歯ブラシの傷み具合をチェックしてください。

④学習に関わって

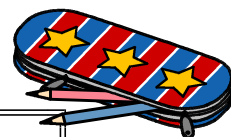
◇新学年・組など、記名の確認をお願いします。

◇筆箱・道具箱の中身を、もう一度確認してください。

けずった鉛筆5本・赤ボールペン1本・蛍光ペン5本以内

よく消える白い消しゴム・15~20cmの定規

※キーホルダーやキャラクターなど、学習に unnecessary 飾りは持たせない・付けさせないでください。



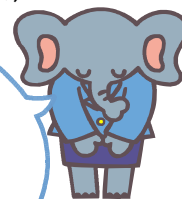
◇道具箱の中身を整理して、不足の物がないか確認をお願いします。

(はさみ・のり・セロハンテープ・色鉛筆(クーピー)・ネームペン・分度器・三角定規・コンパス)

◇6年生の授業で使うノートは以下の通りです

国語ノート.....10mm縦罫 (縦15行)
 漢字ノート.....10行×15マス(150字)
 算数ノート.....10ミリマス方眼
 社会ノート.....10ミリマス方眼
 自主学习ノート..10ミリマス方眼(2冊)

ノートは、5年生で使っていたものをそのままお使いください。使い終わりましたら、6年生用のノートをご用意ください。



◇連絡帳は、B5版のノート型(中身は白いノート)をご用意ください。